

60 cm réfrigérateur indépendant à montage par le bas, acier inoxydable Gamme Master



RBM60F4FXNC

Ce combiné réfrigérateur-congélateur indépendant de 60 cm possède une capacité totale de 331 litres. Le réfrigérateur est équipé de 4 clayettes dont 3 à hauteur variable, de 3 bacs de porte et de 2 tiroirs à humidité réglable. Avec le tiroir réfrigérant ZeroFresco, vous pouvez mieux conserver vos viandes et poissons à une température d'environ 0°C.

Le système de refroidissement Total No Frost empêche la formation de givre et de bactéries. L'interface tactile LED est conçue pour une facilité d'utilisation maximale. L'éclairage LED assure un éclairage parfait à tous les niveaux.

La technologie UV PureBreeze élimine 99,99% des bactéries et des virus avec ses rayons LED UV-C, tandis que le filtre à charbon actif filtre efficacement les odeurs et améliore la qualité de l'air, ce qui permet à l'air au sein du réfrigérateur de rester froid.

De par l'utilisation d'un des 2 kits de poignées disponibles dans le style des gammes Professional et Master, ce réfrigérateur peut aisément s'associer à d'autres appareils Bertazzoni. Cela garantit un ensemble de haute qualité au sein de votre cuisine. Les kits de poignées sont vendus séparément.

Classe énergétique E.

[Guarda online](#)

Caractéristiques

Caractéristiques

Caractéristiques générales

Taille	60 cm
Système de refroidissement	Total No Frost
Interface utilisateur	interface tactile LED numérique interne
Fonctions d'affichage	Super Freeze, Mode éco
Éclairage	Éclairage LED
Alarme de porte ouverte	yes
Finitions de la porte	acier inoxydable
Finitions de l'armoire	blanc
Capacité nette du réfrigérateur	230 L
Étagères de réfrigérateur	3 à hauteur réglable + 1 fixe
Tiroirs de réfrigérateur	1 à humidité réglable + 1 FrescoZero avec réglage indépendant de la température et de l'humidité
Paniers	3 paniers
Capacité nette congélateur	100 L
Tiroirs de congélation	3
Classement sonore	41 dbA

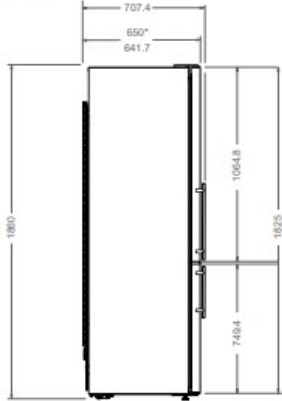
Caractéristiques techniques

Classe énergétique	E
Voltage et fréquence	220-240V, 50 Hz
Puissance absorbée (W)	197 W
Consommation énergétique annuelle (kWh)	250

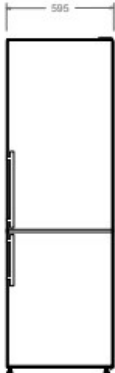
Dimensions

PRODUCT DIMENSIONS

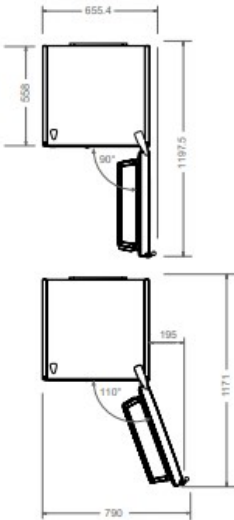
SIDE VIEW



FRONT VIEW



TOP VIEW



* with condenser

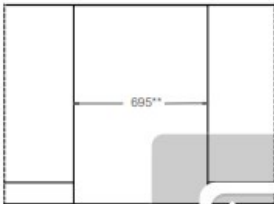
CUTOUT DIMENSIONS

SIDE VIEW



* dimension with a minimum clearance of 150 mm on top

FRONT VIEW



** dimension with a minimum clearance of 50 mm on both sides

TOP VIEW



*** dimension with a minimum clearance of 15 mm on back

